



Bobcat®

463



La nouvelle 463 : la plus grande des petites chargeuses sur le marché !

La chargeuse compacte Bobcat® 463 est un porte-outils polyvalent sans pareil dans sa catégorie.

- Capacité opérationnelle de 329 kg
- Débit hydraulique de 34,1 l/min
- Puissance moteur de 16,8 kW

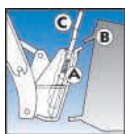
Un petit format qui a de l'envergure !

La chargeuse 463 fait de la compacité un atout de taille. Elle passe là où d'autres machines abandonnent. Elle est bon marché et facile à transporter. Elle est aussi fiable, agile, rentable, économique et conviviale. Elle est équipée d'une cabine qui offre, à bien des égards, le confort d'une machine beaucoup plus grande.

La chargeuse 443 est, avant tout, très polyvalente. Un éventail d'une vingtaine d'accessoires Bobcat vous permettra, vous et votre chargeuse, d'affronter presque toutes les tâches facilement et en toute confiance.

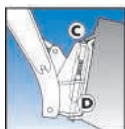


Le système standard d'accrochage BOB-TACH assure un changement rapide et sûr d'accessoires.



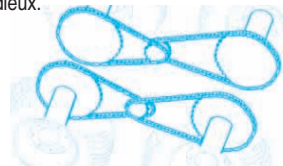
Le système exclusif Bob-Tach®

Pour le changement rapide et sûr d'accessoires. Le châssis Bob-Tach (A) glisse dans le rail de support de l'accessoire (B). Le levier (C) sur le châssis Bob-Tach s'abaisse sans difficulté, introduisant la broche conique (D) dans le support pour une fixation rigide.



Aucun réglage n'est nécessaire

Deux courtes sections de chaîne sans fin renforcées et préétirées sont disposées en nœud papillon. Résultat : une longévité exemplaire, même dans les conditions les plus rudes et sans entretien périodique fastidieux.



Finis le grai axes !

Les roulements d'ax
d'huile et ne doivent
conception unique c
protection totale des

Accrochez-vous à ces accessoires Bobcat taillés sur mesure



Balayeuse orientable

Balaie la neige, la saleté et les déchets sur les chaussées, les quais de chargement et les sols des entrepôts.



Tarière

Creuse des trous verticaux avec rapidité et précision.



Turbine chasse-neige

Ce puissant chasse-neige est équipé d'une goulotte d'évacuation pivotante commandée depuis le poste de conduite.



Mini-décapeuse

Élimine la glace et la neige accumulées sur les parkings, racle les sols et décolle les carrelages.



Pelle rétro

Transforme la chargeuse en une pelle puissante capable d'atteindre une profondeur de fouille de 168 cm.



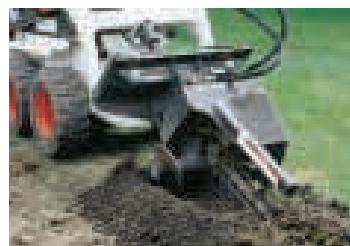
Marteau

Brise le béton et l'asphalte rapidement et sans effort.



Cultivateur rotatif

Délite, remue le sol et enfouit le compost et d'autres produits dans la terre.



Trancheuse

Permet d'effectuer de nombreux travaux, y compris le creusement de tranchées près des immeubles.



Cisaille de démolition

La cisaille de démolition est conçue pour concasser le béton et couper les tubes d'acier, les barres nervurées, les treillis métalliques, les ferrures angulaires et les poutres en double T.



Tombereau

Accélère les opérations de chargement et permet de transporter plus de matériaux en moins de temps sur le site de déversement.



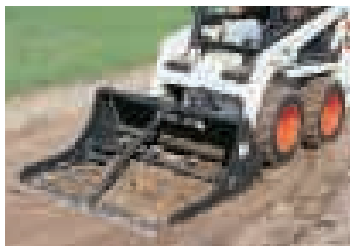
Lame chasse-neige

S'utilise en tant que lame de déneigement ou de remblayage. Lame arrondie, orientable à 30°.



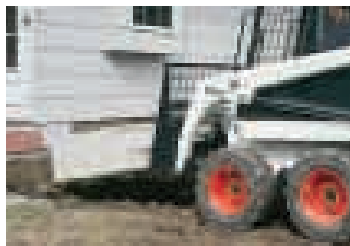
Fourche utilitaire

Permet de saisir des matériaux encombrants et difficiles à manipuler : paille en vrac, litières, fumier et matières tassées.



Râteau égalisateur

Egalise les sols durs, élimine les mottes, déplace les matériaux sur le site et tamise le sol pour supprimer les grosses pierres.



Fourche à palettes

Efficace pour le transport des matériaux palettisés dans les exploitations agricoles, sur les chantiers et les sites industriels.



Fourche à pince

Pratique pour la manutention du foin en vrac ou en bottes, la paille, le fumier et tous les matériaux difficiles à saisir. S'utilise avec un godet ou une fourche universelle.



Balayeuse à godet collecteur

Balaye et ramasse rapidement les saletés en marche avant ou en marche arrière.

Entretien des

Les roues sont à bain d'huile et ne nécessitent pas d'être graissés. Le moyeu assure une lubrification permanente des joints d'axe.

Facilité d'entretien

Les chargeuses compactes Bobcat garantissent, en cas d'intervention, une grande facilité d'entretien et un accès rapide aux composants. Il suffit aux techniciens de déposer deux écrous et de basculer la cabine vers l'arrière pour accéder rapidement aux composants hydrauliques/hydrostatiques. La porte arrière pivotante permet d'accéder facilement et rapidement aux composants du moteur.



L'avantage de la commande par courroie

Grâce à leur transmission par courroie, les moteurs des chargeuses Bobcat peuvent tourner plus lentement, ce qui se traduit par un fonctionnement plus silencieux, une plus grande longévité et une consommation de carburant réduite. En outre, ce système optimise le rendement de la pompe et minimise l'effort au levier de direction.



Performances

463

Capacité opérationnelle	329 kg
Charge de basculement	681 kg
Débit de la pompe hydraulique	34,1 l/min @ 2800 tr/min
Vitesse de translation	10,4 km/h

Moteur

Marque/Type	Kubota / D1005-E
Carburant/ Refroidissement	Diesel / Eau
Puissance régulée (ISO 9249)	16,8 kW (22,5 CV) à 2800 tr/min
Catégorie de puissance	22 kW (30 CV)
Nombre de cylindres	3
Cylindrée	1,0 l
Contenance du réservoir de carburant	24,6 l

Poids

Poids à l'expédition ①	1134 kg
Poids en ordre de marche ②	1301 kg

Commandes

Direction et commandes	Marche avant, marche arrière, vitesse et changement de direction commandés par deux leviers.
Hydraulique	Deux pédales commandent les bras de levage et le godet.
Transmission	Hydrostatique, 4 roues motrices.

Équipement de série

- Arceau de siège
- Arrêt de bras de levage
- Auxiliaires hydrauliques avant
- Avertisseur sonore
- Cabine de protection^③ (ROPS/FOPS)
- Ceinture de sécurité
- Châssis Bob-Tach
- Dispositif de verrouillage BICS
- Frein de stationnement
- Norme CE
- Phares de travail (avant et arrière)
- Pneus 5,70 x 12,4 plis
- Siège suspendu (en vinyle)
- Silencieux pare-étincelles

Équipement en option

- Alarme de marche arrière
- Démarrage sans clef
- Kit de levage
- Pneus Bobcat Better (23 x 8,50 x 12, 6 plis)
- Pot catalytique
- Vitrage pour applications spéciales

- ① Machine avec pneus standard, sans godet
 ② Machine avec pneus standard, plein de gazole, godet et opérateur
 ③ Consultez votre concessionnaire

Accessoires disponibles

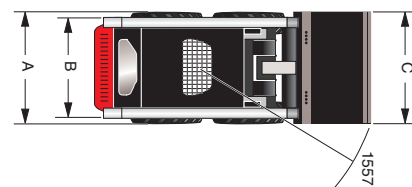
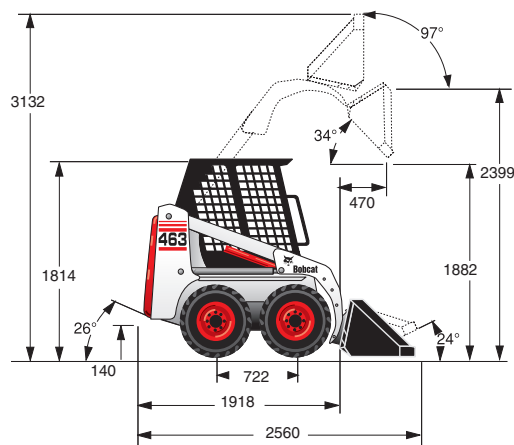
- Balayeuse à godet collecteur^④
- Balayeuse orientable^⑤
- Chenilles
- Cisaille de démolition
- Cultivateur rotatif
- Fourche à palettes
- Fourche utilitaire/Pince agricole
- Godets
- Lame chasse-neige
- Marteau hydraulique^④
- Mini-décapeuse
- Pelle rétro
- Râteau égalisateur
- Tarière
- Tombereau
- Trancheuse
- Turbine chasse-neige

④ L'utilisation de cet accessoire sur la chargeuse Bobcat requiert le montage d'un "vitrage pour applications spéciales" qui consiste en une porte avant de 12mm et des vitres supérieure et arrière de 6mm en Lexan.

⑤ Kit de nébulisation en option.

Dimensions

- Toutes les dimensions sont en mm.



* pneus larges

- A - 5.70 x 12 Pneus - 900 mm
23 x 8.50 - 12 Pneus - 1100 mm
- B - 5.70 x 12 Pneus - 747 mm
23 x 8.50 - 12 Pneus - 884 mm
- C - Largeur de godet de 914 mm (36")
Largeur de godet de 1130 mm (44")



BOBCAT EUROPE
 J. Huysmanslaan, 59
 B - 1651 LOT, Belgique
 Tel. +32 (0)2 371 68 11
 Fax +32 (0)2 371 69 01
 E-mail: bobcat_europe@eu.bobcat.com
 www.bobcat.com

An **IR Ingersoll Rand** business