

Performances

Hauteur de levage sur stabilisateurs	17466.0 mm
Hauteur de levage sur pneus	16200.0 mm
Capacité nominale	4000 kg
Capacité à hauteur max. sur stabilisateurs	2500 kg
Capacité à hauteur max. sur pneus	1000 kg
Capacité à portée max. sur stabilisateurs	500 kg
Portée max. sur pneus	12800.0 mm

Poids

Poids (à vide)	10490 kg
----------------	----------

Traction

Pneus standard	DUNLOP 400/80-24 156B T37
1er rapport / petite vitesse	4.8 km/h
1er rapport / grande vitesse	24.0 km/h

Entraînement

Transmission	Hydrostatique à régulation électronique
Entraînement principal	Moteur hydrostatique

Moteur

Marque / Modèle	Bobcat D34
Carburant	Diesel
Réfrigérant	Réfrigérant
Puissance nominale (ISO 14396)	75.0 HP
Puissance nominale (ISO 14396)	55.3 kW
Couple maximum à 1400 tr/min	360.0 Nm
Nombre de cylindres	4
Cylindrée	3.40 L

Système hydraulique

Type de pompe	Pompe à engrenages avec valve LS
Débit de la pompe	80.00 L/min
Réglage du clapet de sécurité principal	250.00 bar

Temps de cycles

Levage - sans charge	15.8 s
Abaissement - sans charge	9.9 s
Rentrée du télescope à portée max. - sans charge	21.8 s
Rentrée du télescope à hauteur max. - sans charge	20.4 s
Sortie du télescope à portée max. - sans charge	36.5 s
Sortie du télescope à hauteur max. - sans charge	36.5 s

Freins

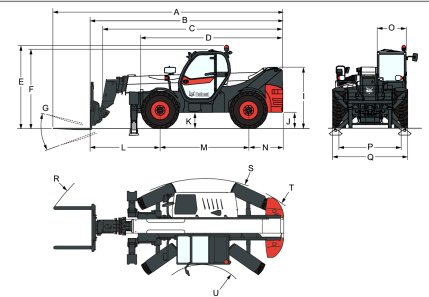
Frein moteur	Hydrostatique
Frein de stationnement et de secours	Frein passif

Contenances

Réservoir de carburant	145.00 L
Réservoir hydraulique	76.00 L

Environnement

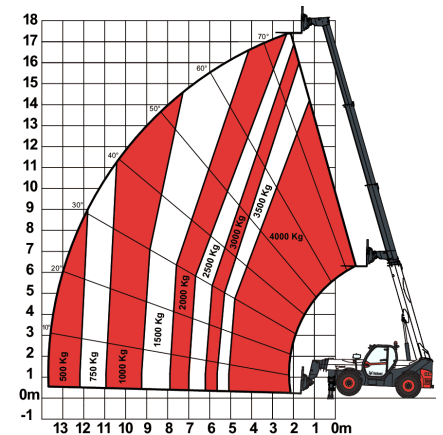
Pression acoustique au poste de l'opérateur (LpA) (EN 12053)	75 dB(A)
Facteur d'incertitude de la pression acoustique au poste de l'opérateur (LpA) (EN 12053)	4 dB(A)
Puissance sonore (LWA)	104 dB(A)
Vibrations globales transmises au corps (EN 13059)	1.20 ms ⁻²

Dimensions


(-) 857.0 mm	(L) 2263.0 mm
(A) 7425.0 mm	(M) 2850.0 mm
(B) 6220.0 mm	(N) 1107.0 mm
(C) 5821.0 mm	(O) 930.0 mm
(D) 4573.0 mm	(P) 1992.0 mm
(E) 2673.0 mm	(Q) 2418.0 mm
(F) 2536.0 mm	(R) 5840.0 mm
(G) 124.0°	(S) 4150.0 mm
(I) 1956.0 mm	(U) 1519.0 mm
(J) 509.0 mm	

Abaques de charge

Avec fourches et pneus standard 400/80x24, sur stabilisateurs


Options

Climatisation	Crochet de remorque de base
Dispositif d'arrêt de flèche	Faisceau électrique de la flèche et connecteurs électriques
Couleur personnalisée	Siège à suspension
Extincteur	pneumatique grand confort
Commande marche avant/arrière sur le levier du volant (et non plus sur le manipulateur)	Démarrage sans clé (démarrage/arrêt à l'aide du pavé numérique)
Bouchon de remplissage de carburant verrouillable	Pneus Michelin – lot de 4 x 400/80-24" 162A8 IND TL
Pré-équipement haut-parleur et radio	POWER CL
Porte-document en PVC	Fourches à palettes de 1 200 mm de long / tablier rigide / fourches incluses / dossier inclus / pour tablier Quick-Tach
Crochet d'attelage (avec prise électrique arrière)	Fourches à palettes de 1 200 mm de long / flottement / tablier de 1,44 m / fourches incluses / dossier inclus / pour tablier Quick-Tach
Grille de protection de pare-brise (avant et toit)	Tablier Quicktach avec verrouillage hydraulique
Rétroviseur arrière plat	des accessoires (faisceau électrique de la flèche obligatoire)
Essuie-glace de vitre de toit	Crochet de remorque pivotant (avec prise électrique arrière)
Pare-soleil	Démarrage du moteur standard (avec clé) avec sécurité supplémentaire via le pavé numérique
Support de plaque d'immatriculation	Tablier Manitou avec verrouillage hydraulique
Cales de roue	
Feux de travail sur la flèche	
Ventilateur proportionnel avec inverseur	
Système de commande à distance avec chargeur embarqué	

des accessoires (faisceau électrique de la flèche obligatoire)
Tablier Manitou avec verrouillage manuel des accessoires
Fourches à palettes de 1 200 mm de long / flottement / tablier de 1,12 m / fourches incluses / dossier inclus / pour tablier Mani-Tach
Fourches à palettes de 1 200 mm de long / flottement / tablier de 1,44 m / fourches incluses / dossier inclus / pour tablier Mani-Tach
Fourches à palettes de 1 200 mm de long / tablier rigide / fourches incluses / dossier inclus / pour tablier Mani-Tach
Pré-équipement nacelle (système de commande à distance, faisceau de flèche et dispositif d'arrêt de flèche obligatoires)
Revêtement anticorrosion en zinc
Pré-équipement treuil (faisceau de flèche obligatoire)